

# СВЕТИЛЬНИКИ СВЕТОДИОДНЫЕ

## СЕРИИ SP-FOCUS

### НАКЛАДНЫЕ



SP-FOCUS-R90-9W



SP-FOCUS-R120-16W



SP-FOCUS-R140-30W

#### 1. ОСНОВНЫЕ СВЕДЕНИЯ ОБ ИЗДЕЛИИ

- 1.1. Современные яркие светодиодные светильники серии SP-FOCUS предназначены для освещения и декоративного оформления жилых, офисных и других помещений.
- 1.2. Светильники устанавливаются на потолок накладным способом или на регулируемом подвесе (подвес приобретается отдельно).
- 1.3. Узкий угол освещения и регулируемое направление света позволяет расставлять световые акценты.
- 1.4. Применение в светильниках высокоэффективных светодиодов позволяет экономить до 90% электроэнергии, потребляемой лампами накаливания той же яркости.
- 1.5. Срок службы светодиодов более 30 000 часов (около 7 лет при ежедневной 12-ти часовой эксплуатации), что значительно превосходит время жизни люминесцентных энергосберегающих ламп и ламп накаливания.
- 1.6. Встроенный LED драйвер позволяет подключать светильники непосредственно к сети ~220В без промежуточных устройств.
- 1.7. При изготовлении корпусов светильников используются высококачественные материалы, не меняющие своих свойств в течении всего срока эксплуатации.
- 1.8. Быстрая установка и простое подключение.
- 1.9. Не содержит вредных или опасных веществ, таких как ртуть, свинец и др.

#### 2. ОСНОВНЫЕ ТЕХНИЧЕСКИЕ ХАРАКТЕРИСТИКИ

##### 2.1. Общие характеристики для серии SP-FOCUS

Напряжение питания	~100 - 240 В
Частота питающей сети	50 / 60 Гц
Угол освещения	24°
Индекс цветопередачи	CRI > 80
Срок службы*	30 000 ч
Степень пылевлагозащиты	IP20
Температура окружающей среды	-10...+50 °С

##### 2.2. Характеристики по моделям

Модель	Мощность	Световой поток	Максимальный потребляемый ток при 220В	Коэффициент мощности	Габаритные размеры (DxH)	Вес
SP-FOCUS-R90-9W	9 Вт	720-810 Лм	0,11 А	>0,5	Ø90x126мм	0,81 кг
SP-FOCUS-R120-16W	16 Вт	1280-1440лм	0,20 А	>0,5	Ø120x140мм	1,23 кг
SP-FOCUS-R140-30W	30 Вт	2400-2700лм	0,20 А	>0,9	Ø140x140мм	1,62 кг

\* Снижение яркости не более чем на 30% от первоначальной, при соблюдении условий эксплуатации.

### 2.3. Дополнительная маркировка моделей

Обозначение	Цвет свечения	Цветовая температура**
White	Белый чистый, для офисов и магазинов	6000 K
Day White	Белый дневной, для жилых помещений	4000 K
Warm White	Белый тёплый, аналогичный лампе накаливания	3000 K

\*\* Указано типовое значение.

**ПРИМЕЧАНИЕ!** Более подробные технические характеристики приведены на сайте [www.arlight.ru](http://www.arlight.ru).

### 3. УСТАНОВКА И ПОДКЛЮЧЕНИЕ

#### ВНИМАНИЕ!

- Перед началом всех работ отключите электропитание!
- Все работы должны проводиться только квалифицированным специалистом.

#### ПРИМЕЧАНИЕ!

Конструкция корпуса позволяет произвести подвесной монтаж светильника. Для этого необходимо приобрести один из наборов SPX90, SPX120 или SPX140, соответствующий Вашему светильнику.

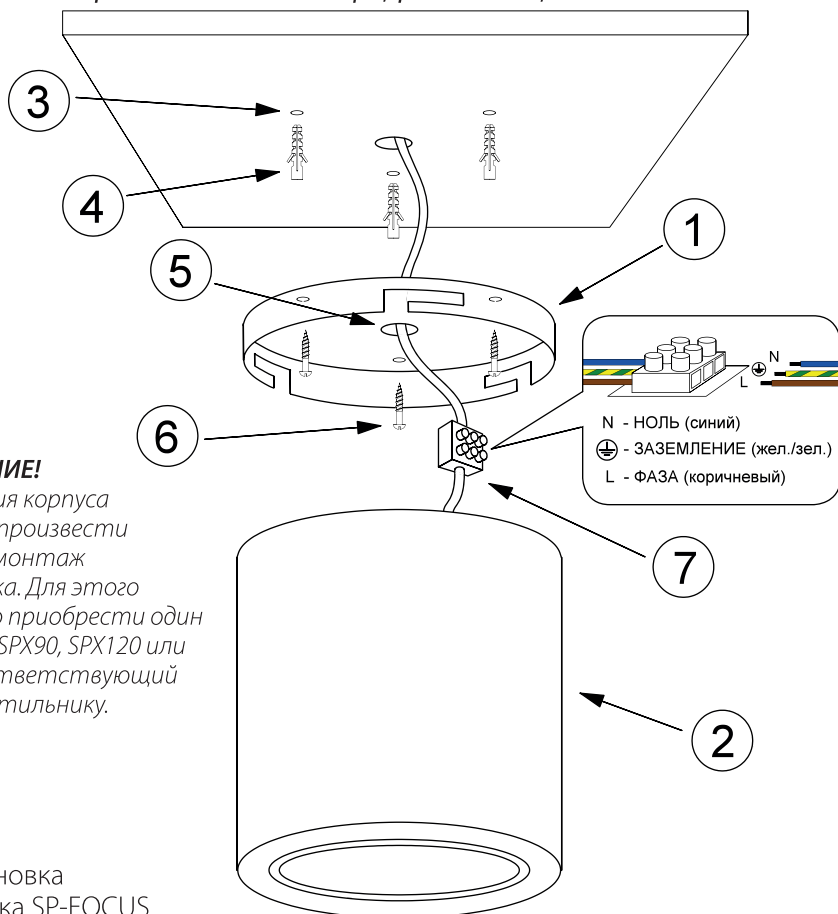
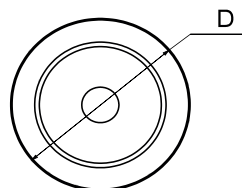
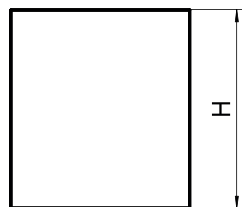


Рис.1. Установка светильника SP-FOCUS

- 3.1. Извлеките светильник из упаковки и убедитесь в отсутствии механических повреждений.
- 3.2. Поверните основание ① (см. Рис.1) относительно корпуса светильника ② против часовой стрелки и отделите его от светильника.
- 3.3. Разметьте и просверлите отверстия ③, вставьте в них пластиковые дюбели ④.
- 3.4. Пропустите кабель электропитания через отверстие ⑤ в основании.
- 3.5. Закрепите основание на потолке шурупами ⑥ вкрутив их в пластиковые дюбели ④.
- 3.6. Подключите кабель электропитания от сети ~220В к клеммной колодке ⑦. Соблюдайте порядок подключения проводов: коричневый – фаза, синий – ноль, желто/зеленый – заземление.
- 3.7. Наденьте светильник ② на закрепленное основание ① и поверните по часовой стрелке до надежной фиксации. Перед закреплением светильника проверьте укладку сетевого кабеля, чтобы предотвратить замыкание проводов.
- 3.8. Включите светильник и проверьте работоспособность.
- 3.9. Если светильник не заработал должным образом, проверьте подключение в соответствии с таблицей возможных неисправностей (см. пункт 4.6.).
- 3.10. Если устранить неисправность не удалось, обесточьте светильник, затем демонтируйте его и свяжитесь с представителем торгового предприятия для обслуживания по гарантии.
- 3.11. Ни в коем случае не пытайтесь разбирать светильник или встроенный драйвер! Это опасно для жизни и лишает Вас гарантии!
- 3.12. Конструкция светильника позволяет произвести подвесной монтаж. Для этого необходимо дополнительно к светильнику приобрести один из наборов SPX90, SPX120 или SPX140, соответствующий Вашему светильнику.

## 4. ОБЯЗАТЕЛЬНЫЕ ТРЕБОВАНИЯ И РЕКОМЕНДАЦИИ ПО ЭКСПЛУАТАЦИИ

**ВНИМАНИЕ!** Данный светильник нельзя использовать со светорегуляторами (диммерами)!

- 4.1. Условия эксплуатации:
  - Только для помещений.
  - Температура окружающей среды в диапазоне -10...+50 °С.
  - Относительная влажность воздуха не более 90% при 20°С.
  - Отсутствие в воздухе паров и агрессивных примесей (кислот, щелочей и пр.).
- 4.2. Не допускается эксплуатация светильника в помещениях с горячим воздухом выше +50 °С (сауны, бани).
- 4.3. Не устанавливайте светильник рядом с источниками тепла или в закрытых пространствах без циркуляции воздуха.
- 4.4. Не допускайте попадания воды на светильник, не эксплуатируйте в помещениях с высокой влажностью и возможностью образования конденсата (мокрые ванные комнаты, бассейны).
- 4.5. Не разбирайте драйвер светильника, не вносите изменения в конструкцию.
- 4.6. Возможные неисправности и методы их устранения:

Неисправность	Причина	Метод устранения
Светильник не светится	1. Нет контакта в соединениях. 2. Неисправность светильника.	1. Тщательно проверьте все подключения. 2. Обратитесь к поставщику для замены по гарантии.
Светильник мигает в выключенном состоянии.	1. По сети ~ 220 В установлен выключатель с подсветкой, и(или) датчик движения (освещения).	1. Замените выключатель на модель без подсветки. Используйте датчик движения (освещения) только с релейным выходом.
Нестабильное свечение, мерцание	1. В цепи питания драйвера установлен регулятор яркости (диммер). 2. Неисправность драйвера или светильника.	1. Удалите из цепи питания регулятор (диммер), либо замените стандартный драйвер на диммируемый (приобретается отдельно). 2. Обратитесь к поставщику для замены по гарантии.